

Wolfgang Sinwel
co₂llapse

**ICH MÖCHTE IHNEN ETWAS ZEIGEN,
ABER KOMMEN SIE NICHT ZU NAHE.**



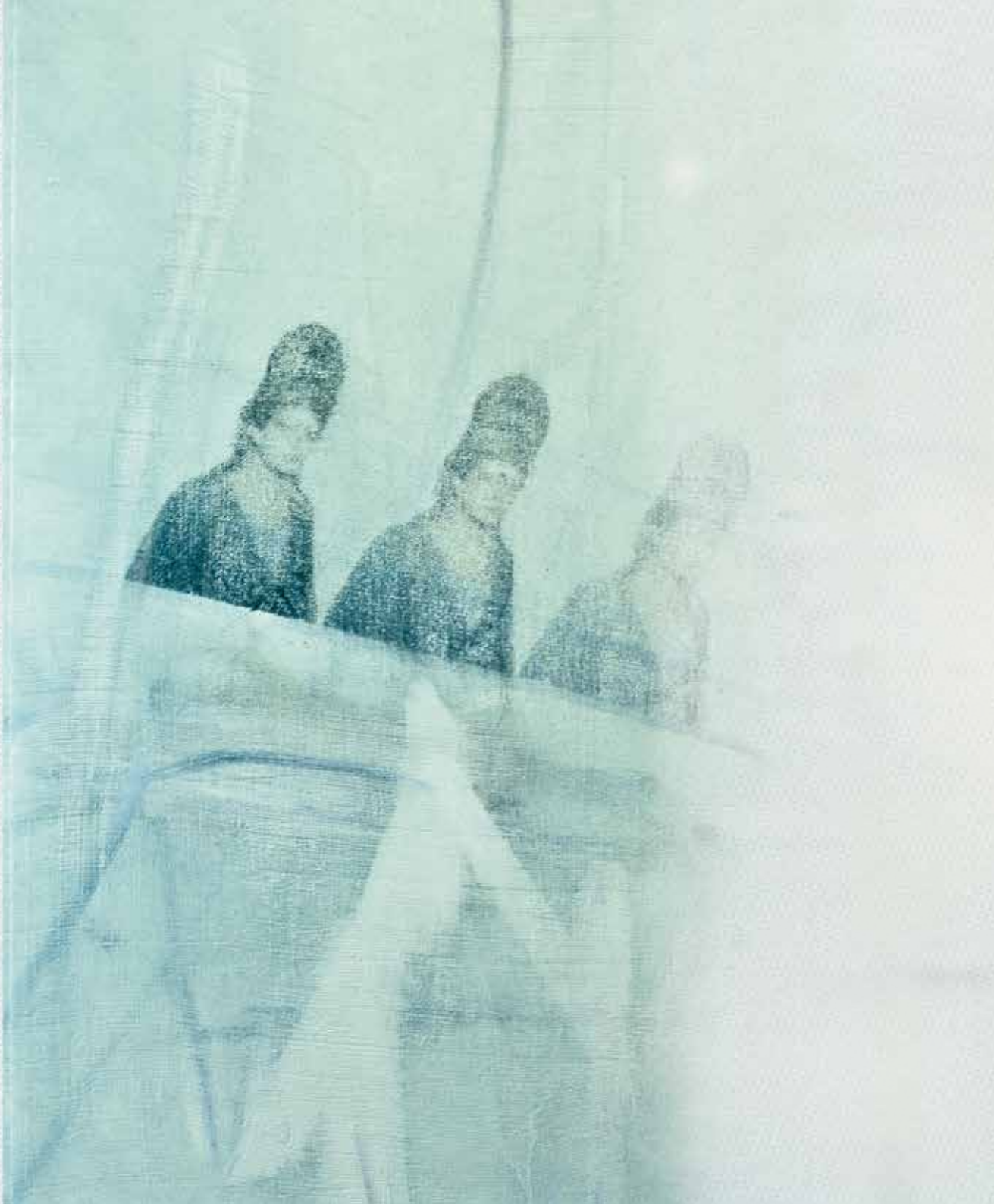


Das herausragende Abfallprodukt der Weltraumforschung ist nicht Technologie, sondern dass wir zum ersten Mal in der Lage sind, die Erde von draußen zu sehen - und dadurch angeregt werden, neue Fragen zu stellen.
(James Lovelock)









HAUSGEMACHTE SATELLITENBILDER

Ihnen ist möglicherweise auf den vorhergehenden Seiten entgangen, dass einzelne Abbildungen weder mit Malerei noch mit Satellitenaufnahmen in direktem Zusammenhang stehen? Drei Abbildungen sind modifizierte Fotografien eines Spülbeckens, nachdem darin zur Ölmalerei verwendete Pinsel ausgewaschen wurden.



TSCHERNOSHIMA

Tschernobyl/Fukushima





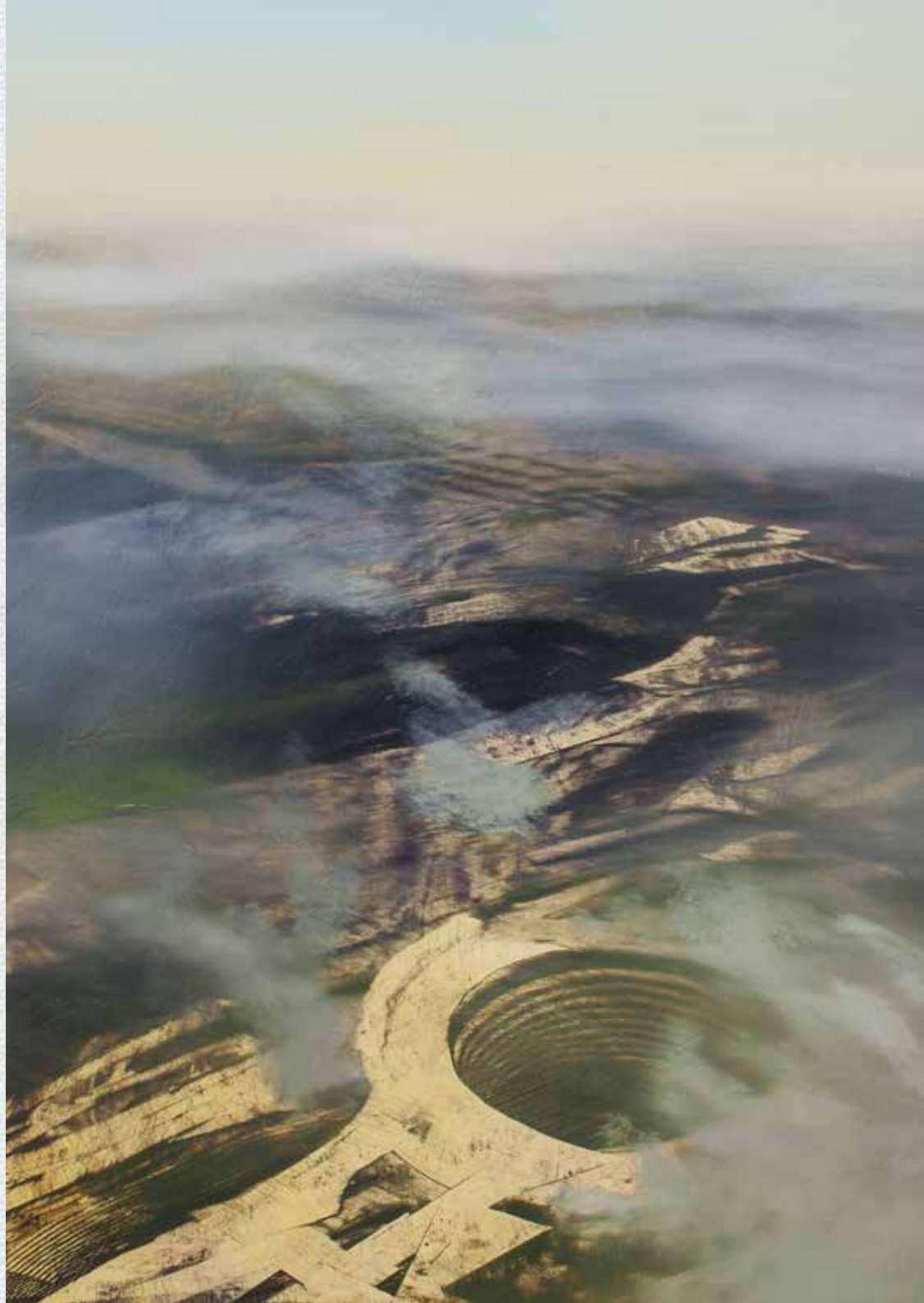
SCHADENSAUSMASS

aus größerer Entfernung wird sichtbar, welche Dimensionen gegenwärtig Eingriffe in das ökologische Gleichgewicht unseres Planeten annehmen.















GAME OVER

Nicht nur *eine* Kultur hat ihr Ende vorexerziert.
Das Bildmaterial, das uns durch Satellitenbeobachtung
zur Verfügung steht, sollte uns rasch zur Vernunft
im Umgang mit unserem Lebensraum bringen.
Ansonsten könnte das *GAME OVER* von der
Spielkonsole in die Realität wechseln.







NO
COLLAPSE
COLLAPSE
CO₂LLAPSE

IMPRESSUM

Bild, Text, Gestaltung:
Wolfgang Sinwel, Wien
Drucklegung 2012
als Eigenproduktion
www.sinwel.com
© Wolfgang Sinwel

Mitglied der Gruppe
xion.dialog

BONUS PICS

In Entsprechung zu den Bonustracks auf manchen CDs sind auf den folgenden Seiten Arbeiten zu sehen, die außerhalb des Grundthemas liegen, selten gezeigt werden, deren Verbleib unbekannt ist, oder solche, die nicht mehr existieren.

